



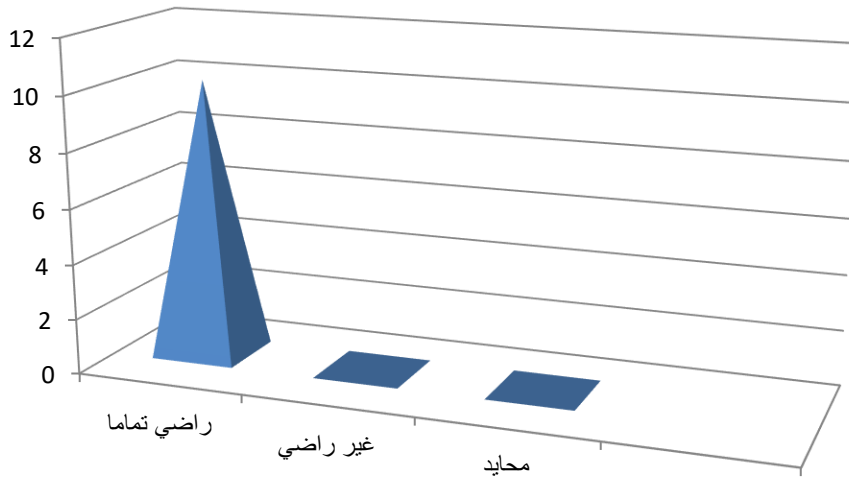
الرقم:

التاريخ:

المرفقات:

نتيجة استبيانات قياس رضا أصحاب العلاقة (المستفيدين - العاملين - أعضاء الجمعية العمومية)
للعام ٢٠٢٤

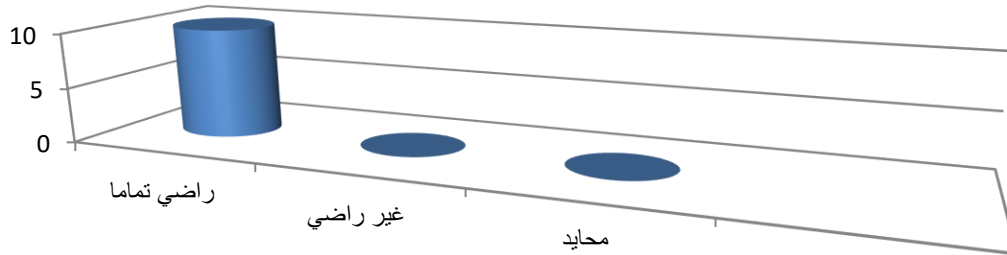
نتيجة استبيان قياس رضى أعضاء الجمعية العمومية



نسبة المشاركة في الاستبيان ٧٠٪ من اجمالي الأعضاء

١٠٠٪ راضى تماماً

نتيجة استبيان قياس رضى العاملين بالجمعية



١٠٠٪ راضى تماماً

الاستبيان على ٤ من الموظفين بنسبة ١٠٠٪ من اجمالي عدد الموظفين

حساب زكاة رقم ١٤٥٦٠٨٠١٠١٨٨٨٧٤ - مصرف الرجحي - شقراء

حساب صدقات وتبرعات رقم ١٤٥٦٠٨٠١٠١٨٨٨ ٦٦ مصرف الرجحي شقراء

ص.ب: ١٠٧٣ - شقراء : ١١٩٦١ | ber.asilh@gmail.com



الرقم:
التاريخ:
المرفقات:

نتيجة استبيانات قياس رضا أصحاب العلاقة (المستفيدين - العاملين - أعضاء الجمعية العمومية)
للعام ٢٠٢٤

نتيجة استبيان قياس رضى المستفيدين



٣٪ غير راضي

٢٪ محايد

٩٧٪ راضي تماما

عدد المستفيدين ١٠٥ مستفيد المشاركين في الاستبيان ٦٥ بنسبة ٦١٪ من إجمالي المستفيدين.

رئيس مجلس الإدارة

سعود بن عبدالمحسن التوم العتيبي



الجمعية الخيرية بعسيلة

حساب زكاة رقم ١٤٥٦٠٨٠١٠١٨٨٨٧٤ - مصرف الرجحي - شقراء

حساب صدقات وتبرعات رقم ٦٦ ١٤٥٦٠٨٠١٠١٨٨٨ - مصرف الرجحي شقراء

ص.ب: ١٠٧٣ - شقراء : ١٩٦١ | ber.asilh@gmail.com